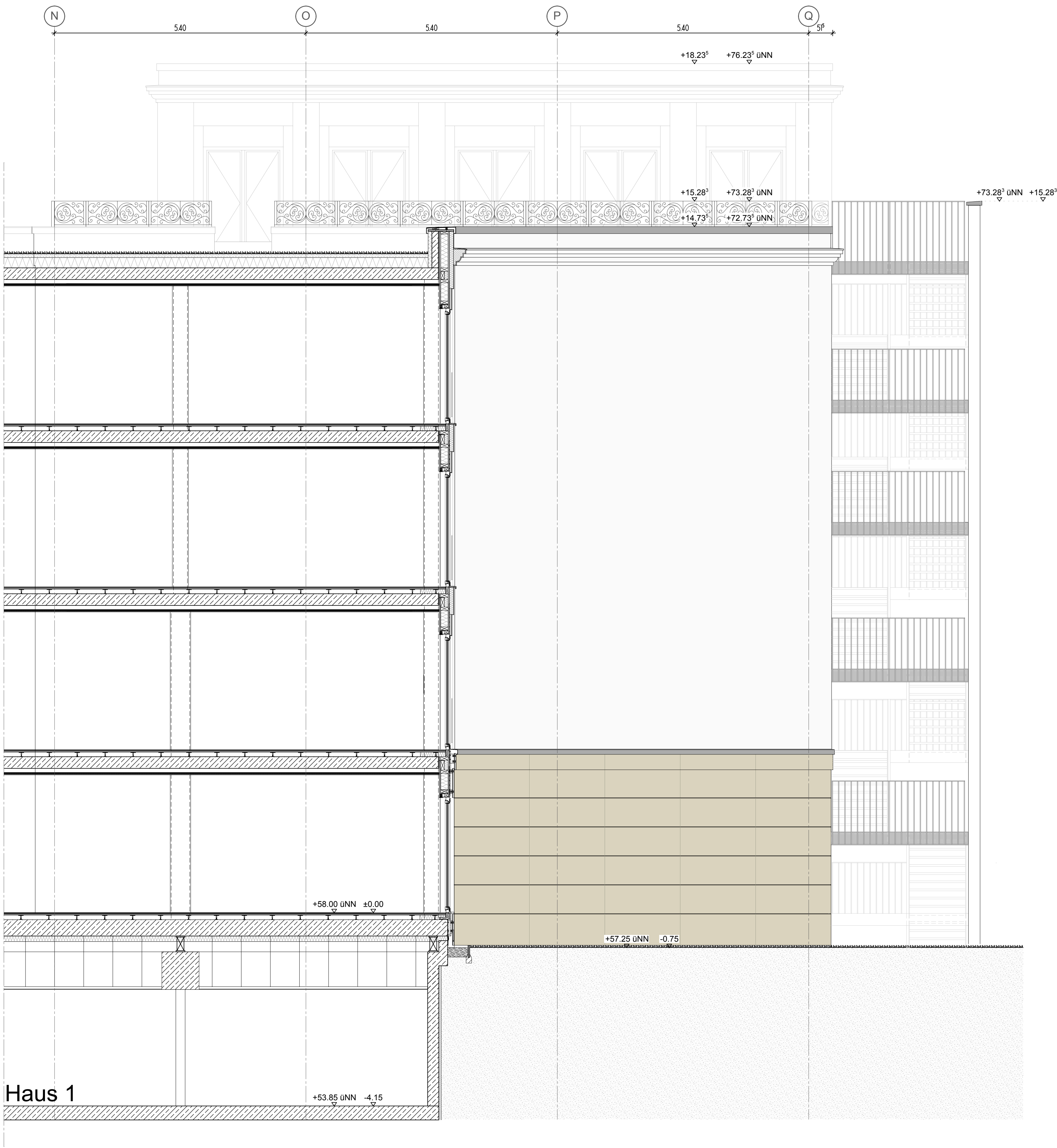
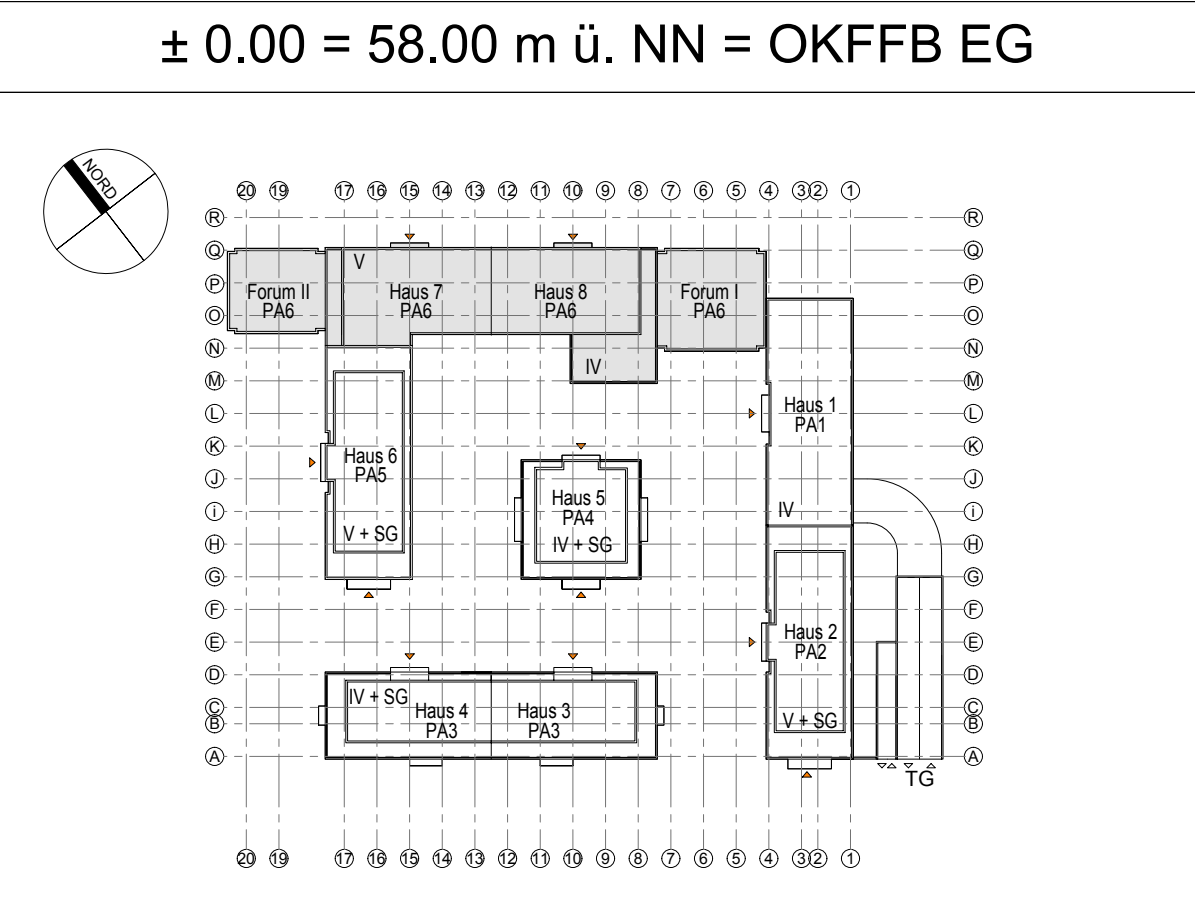


PROJEKT	<h1>Rheinpalais Bonner Bogen BA1</h1> <p>Joseph-Schumpeter-Allee, 53227 Bonn</p>			
AUFTRAGSBEWER	<p>Evellb. Hoyer Wohnungsbaú & Co. KG Mohlenstr. 29-34 50676 Köln</p>			
AUSFÜHRUNGSLEITUNG ARCHITECTUR	<p>Archelan GmbH Giedelstrasse 2g 48153 Münster Tel: 0251. 14480-0 Fax: 0251. 14480-10 archelan@archelan.de www.archelan.de</p>			
ZEICHNUNG	<p>PA6 Ansicht (Haus+8 und Forum 1+2) Ansicht Nord</p>			
LEISTUNGSSTADIUM Ausführung/Prüfung	BAUTEIL	MASSSTAB 1:50	Gezeichnet SD	PAPIRFORMAT B3/1219mm
ZEICHNUNGSNUMMER				DATUM 03.12.2014
2001-ARC-5-AN-6-ND-0001-e				

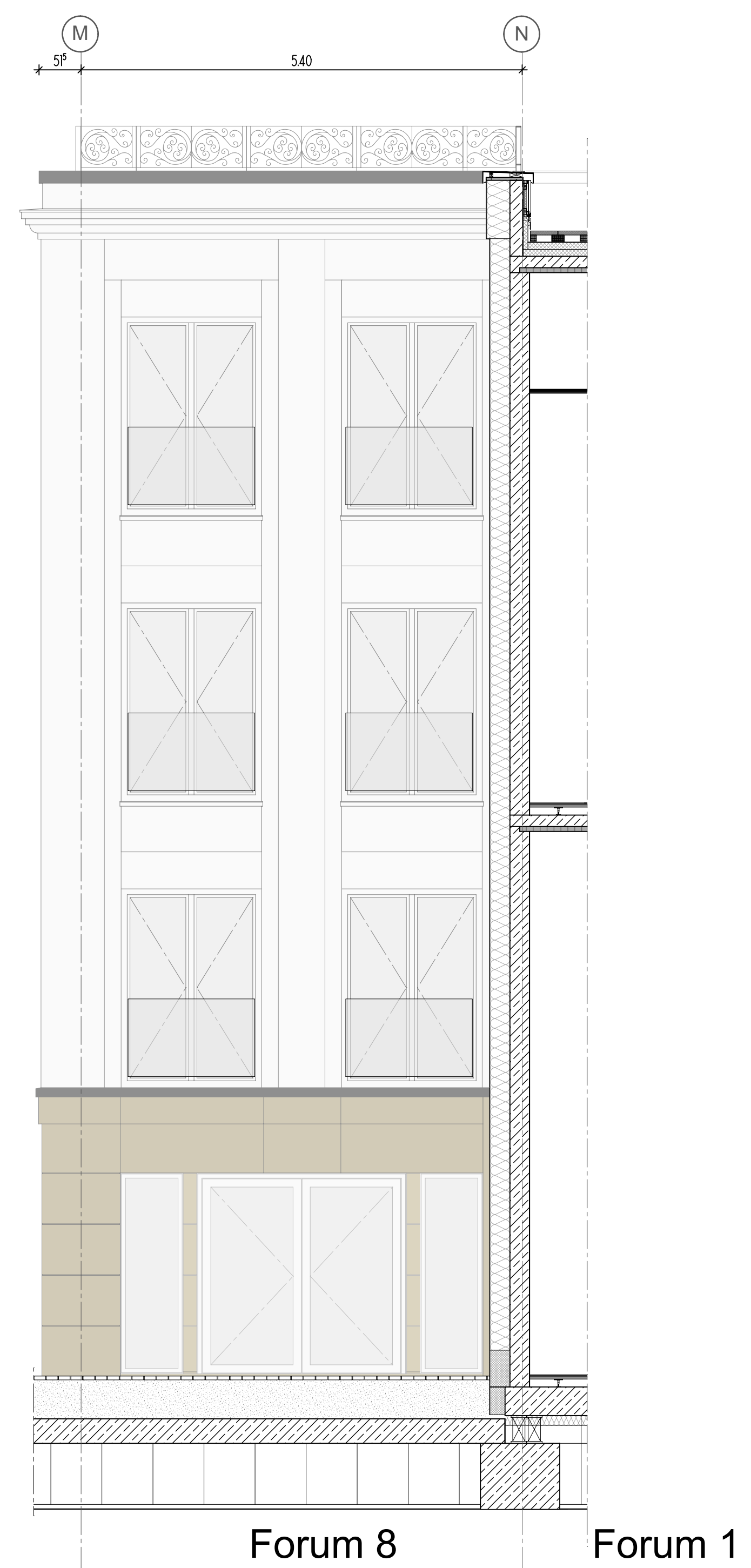


PLANLEGENDE	
	Fassade Erdgeschoss: Holzrahmenbau + Natursteinfassade
	Fassade 1.OG - 5.OG: Holzrahmenbau + WDVS
	Stahlbeton
	WDVS
	Trockenbauwand 2-lagig beplankt
	VS - Vorstrichputz 2-lagig beplankt
	EPS - Dachdämmung
	PIR - Dachdämmung
	Schacht
	OKFF - Höhenkote
	OKRFB - Höhenkote
	Brandwand
	DD - Deckendurchbruch
	FD - Fußbodendurchbruch
	WD - Wanddurchbruch
	DS - Deckenschlitz
	WS - Fußbodenschlitz
	DK - Wandschlitz
	D - Fenster: Dreh-Kipp-Flügel
	FE - Fenster: Dreh-Flügel
	S - Fenster: Feststehend
	OKFF - Fenster: Schiebeelement
	OKRD - Oberkante Rohdecke
	OKF - Oberkante Fundament
	UKF - Unterkannte Fundament
	BRH - Brüstungshöhe von OKFF bis OKR Brüstung
	LH - Lichte Raumhöhe
Raumstempel:	
R.Nr.: 01	Raumnummer
Emeflang	Raumnutzung
NE 01.10.01	Nutzungseinheit (PA, Geschloß, Nr.)
41.91m²	Nettofläche
27.54m	Raumumfang
	Detailverweis

c	30.10.15	Kuppel entfernt, Durchgang Forum 1 zu Hauptdach Haus 1	SO
b	13.10.15	WDVS Aufbau überarbeitet	SO
a	13.07.15	Vorabzugstatus entfernt	SO
4	23.02.15	Kuppel überarbeitet	FE
3	03.02.15	An aktuelle Nachtragsplanung, vom 21.01.2015, angepasst	SO
2	19.12.14	Detailverweise ergänzt	SO
Index	Datum	Änderung	Gez.



PROJEKT	Rheinpalais Bonner Bogen BA1 Joseph-Schumpeter-Allee, 53227 Bonn		
AUFTRAGGEBER	Ewald Hohn Wohnungsbau & Co. KG Mühlenbach 20-24 50676 Köln		
AUSFÜHRUNGSPLANUNG ARCHITEKTUR	Archplan GmbH Gildenstrasse 2g 48157 Münster-Handorf Tel. 0251 - 14180-0 Fax 0251 - 14180-18 info@archplan.de www.archplan.de		
ZEICHNUNG	Ansicht PA6 (Haus7+8 und Forum 1+2) Ansicht Ost		
LEISTUNGSPHASE	BAUTEIL	MASSSTAB	Gezeichnet
Ausführungsplanung	-	1:50	SO
ZEICHNUNGSNUMMER	2001-ARC-5-AN-6-OS-0001-c		PAPIERFORMAT
			831/2190mm
			DATUM:
			03.12.2014

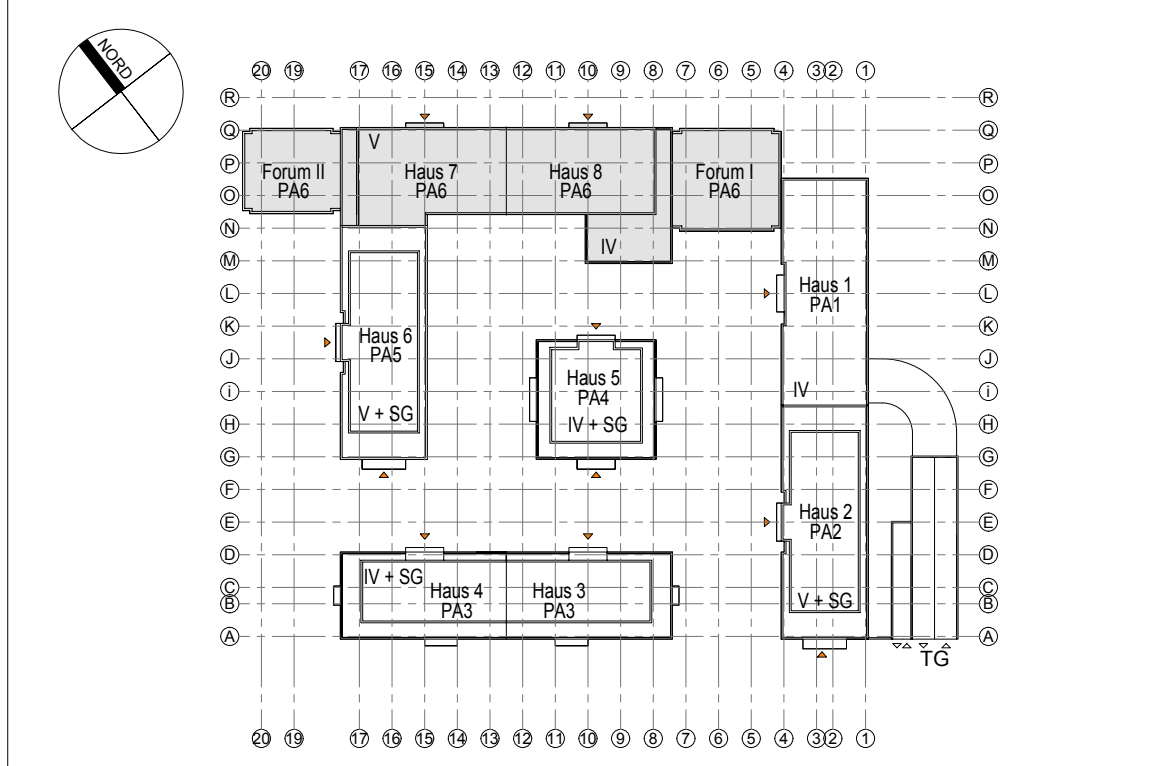


PA 6 (Haus 7+8) - Ansicht Ost Haus8 M.: 1:50

[illegible]

c	30.10.15	Kuppel entfernen	SG
b	13.10.15	WDVS Aufbau überarbeitet	SG
a	13.07.15	Vorbauzustellung entfernen	SG
7	26.06.15	Fensterstellung Süd Fassade Forum überarbeitet	SG
6	05.05.15	Süd Fassade Forum überarbeitet	SG
5	23.02.15	Kuppel überarbeitet, Fassadenöffnung Süd Forum 1+2 angepasst	FB
4	03.02.15	An aktuelle Nachtragsplanung, vom 21.01.2015, angepasst	SG
3	21.01.15	Ansicht Ost ergänzt	SG
2	19.12.14	Detailleneisee ergänzt	SG
Index	Datum	Änderung	Ge

$\pm 0.00 = 58.00 \text{ m ü. NN} = \text{OKFFB EG}$



PROJEKT	Rheinpalais Bonner Bogen BA1 Joseph Schumacher Allee, 53227 Bonn					
AUFTRAGGEBER	Ewald Hög Wohnungsbau & Co. KG Mühlenbach 20-24 50978 Köln					
ABSTIMMUNGSPLANUNG	Anshien GmbH Grledenstrasse 2g 40157 Mönster-Hagendorf Tel. 0251 - 4189 0 Fax 0251 - 4189 18 info@anshi.de www.anshi.de					
ZICHUNG	Ansicht PA6 (Haus7+8 und Formst 12) Ansicht Süd + Ansicht Ost Haus8					
LEISTUNGSURVORGE	SCHÜTEL	VORGABT	Genetivet	PANES/FORMAT		
Ausführungsführung	ISO	SO		04.12.2001		
2001-ARC-S-AN-E-SU-U001-C				DATUM	03.12.2011	